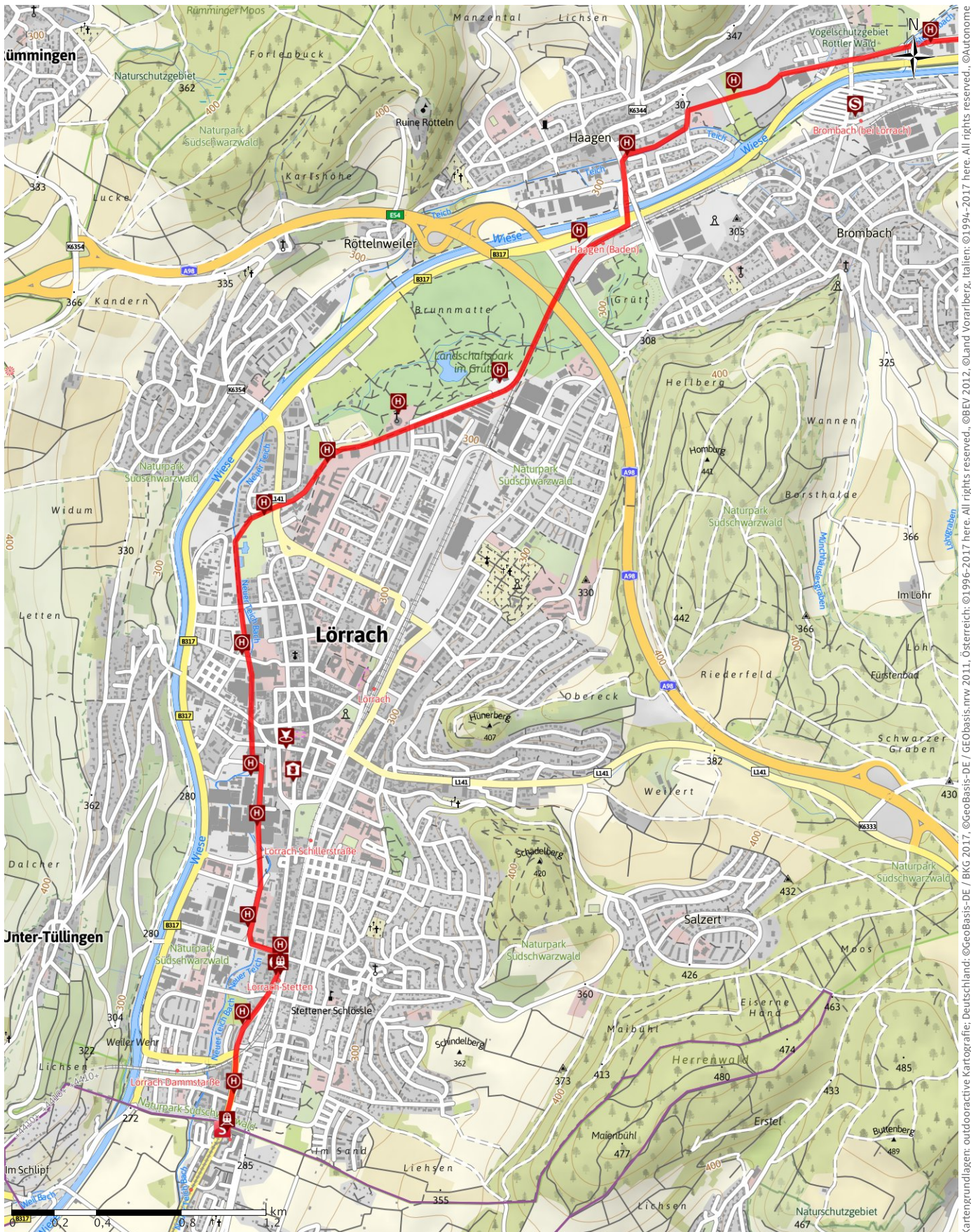


TOP "Neue Tramtrasse am Gewerbekanal" in Lörrach bis Zentralklinikum im Entenbad.
 Variante mit IBA-Mobilitätsdrehscheibe am Bahnhof Stetten

→ 8,4km | ⌚ 2:15Std | ▲ 45m | ▼ 3m | Schwierigkeit leicht



Kartengrundlagen: outdooractive Kartografie; Deutschland: ©GeoBasis-DE / BKG 2017, ©GeoBasis-DE / GEObasis.nrw 2011, Österreich: ©1996-2017 here, All rights reserved., ©Automotive Provinz Bozen – Südtirol – Abteilung Natur, Landschaft und Raumentwicklung, Schweiz: Geodata ©swisstopo

TOP "Neue Tramtrasse am Gewerbekanal" in Lörrach bis ...

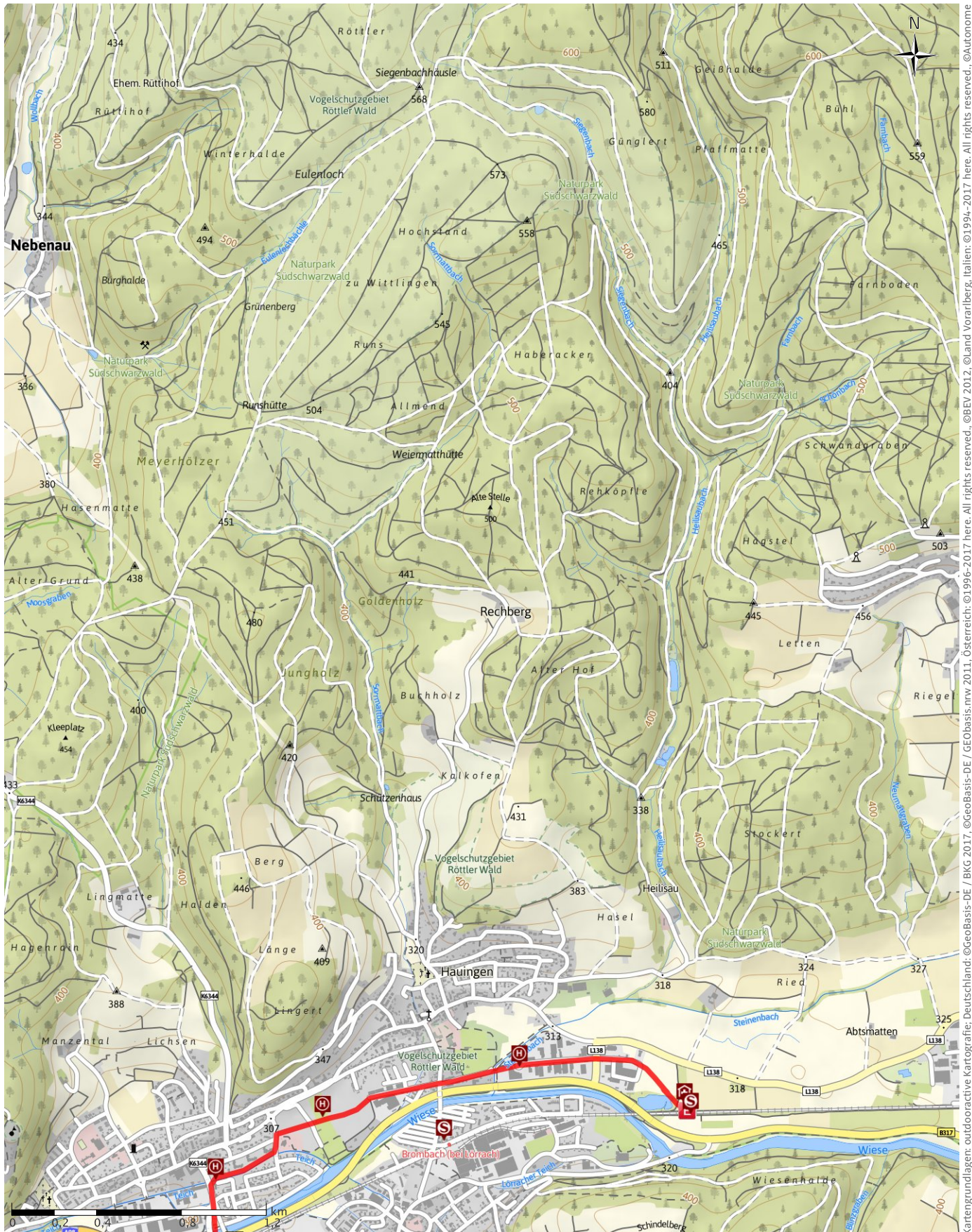
← 8,4km

🕒 2:15Std

⬆️ 45m

⬆️ 3m

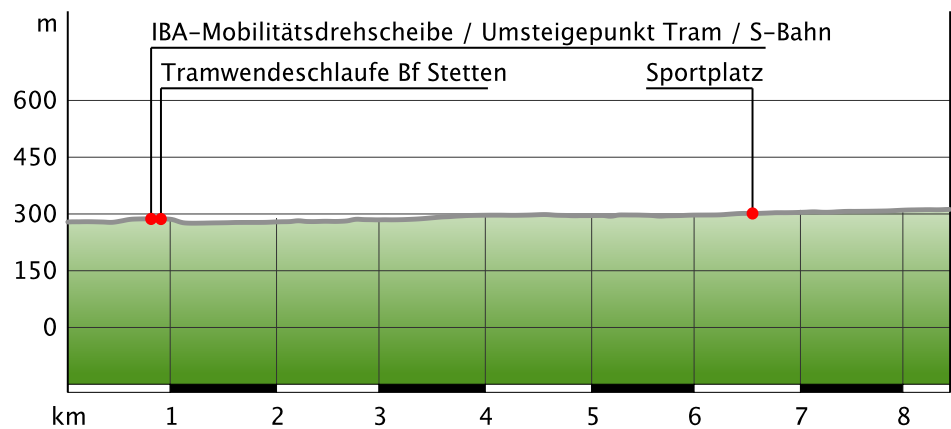
Schwierigkeit leicht



Wegart

Länge 8,4km

Höhenprofil



Tourdaten

Stadtrundgang

Strecke ↔ 8,4 km

Dauer ⌚ 2:15 Std

Aufstieg ▲ 45 m

Abstieg ▼ 3 m

Schwierigkeit leicht

Kondition ●●●●●

Technik ●●●●●

Höhenlage



Beste Jahreszeit

JAN | FEB | MÄR
 APR | MAI | JUN
 JUL | AUG | SEP
 OKT | NOV | DEZ

Bewertungen

Autoren

Erlebnis ●●●●●

Landschaft ●●●●●

Community

Tour (5) ★★★★★

Weitere Tourdaten

Eigenschaften

mit Bahn und Bus erreichbar

Streckentour

Auszeichnungen (& Barrierefreiheit)

🍴 Einkehrmöglichkeit

👨‍👩‍👧 familienfreundlich

Kurt Spittler

Aktualisierung: 23.08.2017



Quelle
 IG-Verkehr Lörrach

Haagener Str. 24a
 79539 Lörrach

Telefon 07621-130333

Fax 07621-13400

webmaster@igverkehr.de

Die hier vorgestellte, etwas geänderte Tram - Trasse entwarf ehemals Herr Dipl. Ing. Hannes Fischer (Mitglied IG Verkehr), die als Grundlage für eine erfolgreiche Bachelorarbeit im Jahr 2013 an der Hochschule Karlsruhe gedient hat.

Die Trassenführung stellt eine Möglichkeit dar, die im Jahr 1967 entfernte Tramlinie wieder an anderer Stelle neu aufleben zu lassen, und dabei neue Gebiete zu erschließen, die bisher von der Bahnlinie S6 nicht berührt wurden.

Ein grosser Vorteil dieser Trasse besteht darin, daß

- a.) keine bestehenden Gebäude abgerissen werden müssen, und
- b.) die Trasse nicht an den Hauptverkehrsstrassen der Stadt, sondern abseits dieser durch die am dichtesten bewohnten Gebiete führt, die bisher noch keine oder schlechte Anbindung an den ÖPNV hatten. Keine Behinderung des motorisierten Verkehrs.
- c.) Desweiteren führt diese Trasse auch an zu größten Einkaufszentren der Stadt, Nähe des Burghof, Wölblinbebauung, Neubauprojekt Vogelbachareal, Schwimmbad, Schulzentrum, Grüttpark sowie Messeplatz .

Bei der hier dargestellten Version handelte es sich eigentlich um zwei Projekte:

1. Tramverlängerung von Stetten Grenze bis zum Bahnhof Lö-Stetten mit Wendeschlaufe oder mit Zweirichtungsfahrzeugen. Dann könnte auf die Wendeschlaufe verzichtet werden.
2. Weiterer Ausbau in Abschnitten:
 Weiterführung über die Küberstrasse und Gewerbekanal. Der Rest verläuft fast durchgängig auf vorhandenen Industriegleis-Trassen & Strassen eingeleisig, also mit wenig Geländeverbrauch. Lediglich mit einigen 2-gleisigen Weichen für Trambegnungen bis zur Messe Haagen bzw Zentralklinikum Entenbad. Ab Haagen entweder parallel zum bestehenden Bahnkörper der S6, oder besser wie im Plan die Wiese überquerend in Haagen, dann via Hauingen Industriegebiet Entenbad zur Wendeschlaufe beim Zentralklinikum. Die Variante der IBA Mobilitätsdrehscheibe könnte dabei verwirklicht werden, in dem beim TUS Stadion nicht in die Tullastrasse eingebogen wird, sondern erst später, dann in die Weilerstrasse. Dabei ist ein Umstieg beim Bahnhof Stetten möglich, der die Anforderungen an eine Mobilitätsdrehscheibe erfüllen würde mit Umstiegsmöglichkeit auf die S6 nach Lörrach / Basel und S5 nach Weil.

H= Ab der Tramhaltestelle / Wendeschleife Riehen Zoll (CH), muss aus zollrechtlichen Gründen an der

H=Alten Basler-Strasse eine weitere Haltestelle vorhanden sein. (Zöllnerhalt). Danach könnte die Linie bis zum

H=Parkplatz TUS führen. Die **neue Variante IBA Mobilitätsdrehscheibe** in Richtung Bahnhof LÖ-Stetten würde von hier weiterführen bis zum Bahnhof Stetten. Danach abzweigen in die Weiler- & Küberstrasse.

H=ALDI, weiter zur Einmündung Schlachthofstrasse und dann in die Marie-Curie-Str. zum

H=Hieber-Markt. Danach beim alten Brauhaus / China-Restaurant

H=Burghof/Stadtmitte. Die darauf folgende Haltestelle

H=Stadtmitte / Krankenhaus Wölblin-Areal wäre auf der jetzigen Industriebrache beim Gewerbekanal, etwa parallel zur alten noch vorhandenen Industriegleis-Trasse. Der Bereich

H=Parkschwimmbad / Berlinerplatz würde auch dieses Stadtgebiet erschliessen. Das nachfolgende

H= Schulzentrum Wintersbuck, Gewerbeschule wäre damit ebenso eingebunden wie

H= Grüttpark / Kirche St-Peter und

H= Cafe Rosengarten. Danach würde die Tram vorläufig enden beim

H= P&R Parkplatz / Bahnhof / Messengelände Haagen mit der Wendeschleife,

Die in Haagen / Messe liegende Haltestelle der S-Bahnlinie S6 würde die **Tramlinie im Nahverkehr** mit einbinden. Die Rückfahrt zur Grenze Lörrach Stetten ist mit der S6 von hier aus im 15 / 60 Minutentakt, problemlos möglich.

Der Rückweg bei der Trassenbegehung zum Tramhalt in Riehen CH wäre jetzt nur noch 5 Minuten Fußweg vom Bahnhof Stetten bis zur Grenze.

Fotografieren Sie einfach den QR Code mit Ihrem Smartphone und entdecken Sie die Streckenführung einmal persönlich bei einem kleinen Bummel durch Lörrach.

Basel und Umgebung: Stadtrundgang

Autorentipp

Falls Ihnen bei einer unserer Tram-Trassenbegehungen oder bei einer eigenständigen Tour die Wanderung ab der Ötlingerstraße, wegen der üppigen Brombeersträucher entlang des Gewerbekanal zu mühsam ist, können sie den Abschnitt bis zum Schwimmbad & Arndtstraße auch über die parallel verlaufende Wöblinstraße umgehen.

Wegbeschreibung

Variante Tramverlängerung von Riehen mit "Mobilitätsdrehscheibe am Bahnhof Stetten".

Die neue Variante könnte direkt am Bahnhof Stetten vorbeiführen, um danach ein Stück in die Weilerstrasse ab zu biegen.

Bei der Feuerwache (Küpfersstrasse) wird danach die ursprüngliche Fischer-Trasse wieder aufgenommen bei der Haltestelle "ALDI - Stetten".

Diese Variante hätte 2 große Vorteile:

1. Es könnte ein Umstieg von der S-Bahn 6 und S-Bahn 5 auf die Tram ebenso erfolgen, wie der umgekehrte Umstieg Tram zu S-Bahn.

Wird die S5 von Weil / Rhein dann nur bis zum Bf Stetten (als Endstation der S5) betrieben, wäre es möglich die S6 im 15 Minutenrhythmus nach Basel zu betreiben, falls hierfür kein Widerstand aus der Schweiz zu erwarten ist. Umsteigen auf das Tram dann im 7,5 / 15 Minuten Takt in Lö-Stetten.
2. Auf den ehemals angedachten gedeckelten Abschnitt bei der Tullastraße könnte verzichtet werden.

Argumente für eine Weiterführung ab IBA-Mobilitätsdrehscheibe Bf Lö-Stetten:

- Kürzere Taktzeiten, 7,5 - 15 Minuten möglich, dadurch bessere Anbindung an Buslinien
- Motorisierter Individualverkehr in der Innenstadt würde reduziert, Bahnübergänge entlastet.
- Entlastung der S-Bahnlinie 6, bessere Anbindung zur S-Bahn durch kürzere Takte.

- Shuttlebus zum Zentralkrankenhaus könnte entfallen bei Weiterbau bis Entenbad.
- Auf Taktverdichtung „von 30 auf 15 Minuten“ der S6 nach Basel könnte verzichtet werden
- Keine erhöhten Schrankenschliesszeiten in Lörrach & Riehen wegen 1/4h Taktverdichtung.
- Auf den S-Bahnhalt Zollweg könnte verzichtet werden.
- Das eingesparte Geld könnte für die Tramverlängerung bis Bf Stetten verwendet werden.
- Weniger Umweltverschmutzung durch teilweisen Ersatz von Dieselnissen durch Tram
- Mit Tram Möglichkeit, bei Feinstaubalarm emissionsfrei auf den ÖPNV um zu steigen.
- Entlastung des Motorisierten-Individual-Verkehrs (MIV)
- Zusätzliches Verkehrsangebot in den unterversorgten Wohngebieten im Westen der Stadt,
- Erreichbarkeit der Einkaufszentren verbessern,
- Tram holt die Bewohner in den Wohngebieten ab. Zubringer und Verteiler für S-Bahn.
- Höhere Akzeptanz als bei Bussen durch kürzere Taktung und bodengleichem Einstieg
- Der Parksuchverkehr in der Innenstadt würde stark reduziert.

Start der Tour

Zollstüble, Lörrach Stetten, an der Grenze. Basler Strasse Ecke Zollweg

Koordinaten:

Geogr. 47.595041 N 7.655486 E
UTM 32T 398923 5272168

Ende der Tour

Bahnhof Haagen - Messe. S-Bahn Haltestelle Linie 6

Sicherheitshinweise

Da gelegentlich mit etwas Brombeerbewuchs und ggf. mit Brennesseln gerechnet werden muß, ist robuste Kleidung empfehlenswert.

Ausrüstung

Ein alter Parka-Anorak kann hilfreich sein. Noch ist die

Gegend unbebaut und ziemlich verwildert.

Informationsmaterial

Karte

Wanderkarte 1:35.000 Wiesental, Lörrach, Schopfheim, Todtnau / Baden Württemberg

Freizeitkarte 1:50.000, Lörrach / Belchen Karte Nr. F508 / Baden Württemberg

(Landesamt für Geoinformation und Landentwicklung.

Literatur

Siehe Website www.igverkehr.de

Weitere Infos und Links

Am besten, sie melden sich an zu einer unserer nächsten öffentlichen Tramtrassen-Begehungen.

Anreise



Diese Tour ist gut mit Bahn und Bus erreichbar.

Öffentliche Verkehrsmittel

S-Bahn Linie S6: aus südlicher Richtung kommend: über Basel, Riehen bis Bahnhof LÖ-Stetten,

S-Bahn Linie S6: aus den Norden kommend: via Zell i.w. bis Haagen-Messe, dann Tour in südlicher Richtung zu begehen.

Alternativ bis LÖ-Stetten Bahnhof, dann in Richtung Norden zur Stadtmitte.

Anfahrt

Mit PKW zum Zoll LÖ-Stetten. Parkieren in der Nähe der Grenz bedingt möglich.

Wer aus der Schweiz kommt, kann auch mit dem Tram Nr. 6 kommen und fährt dann bis Endhaltestelle Riehen / Grenze.

Genau da beginnt auch die Führung, an der Tramwendschlaufe.

Dieser Startpunkt der Tour ist mit der S-Bahn Linie 6 aus der Schweiz kommend, nur im 1/2 Stunden Takt erreichbar.

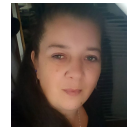
Ein kleiner Fussmarsch ist von der S-Bahnstation ebenfalls noch erforderlich.

Deshalb Empfehlung: Besser Anfahrt aus der Schweiz mit dem Tram.

Parken

Nähe Gasthaus Zollstüble. Parkplätze beim Zollstüble sind für Gäste reserviert.

Kommentare & Bewertungen



01.09.2017 • Stadtrundgang • "Neue Tramtrasse am Gewerbekanal" in Lörrach bis Zentralklinikum im Entenbad. Variante mit IBA-Mobilitätsdrehscheibe am Bahnhof Stetten

Monika Strichel

Bewertung

★★★★★

Wäre Supi mit dem Trämle . Würde ich zu Stimmen .
Jaaaaaaaaaaaa



24.02.2017 • Stadtrundgang • "Neue Tramtrasse am Gewerbekanal" in Lörrach bis Zentralklinikum im Entenbad. Variante mit IBA-Mobilitätsdrehscheibe am Bahnhof Stetten

Silvia Christen

Bewertung

★★★★★

Genial das ist genau das Richtige. Tolle Seite. Das sollte verwirklicht werden.



24.02.2017 • Stadtrundgang • "Neue Tramtrasse am Gewerbekanal" in Lörrach bis Zentralklinikum im Entenbad. Variante mit IBA-Mobilitätsdrehscheibe am Bahnhof Stetten

Stefan Wehrli

Bewertung

★★★★★



22.02.2017 • Stadtrundgang • "Neue Tramtrasse am Gewerbekanal" in Lörrach bis Zentralklinikum im Entenbad. Variante mit IBA-Mobilitätsdrehscheibe am Bahnhof Stetten

Kurt Spittler

Bewertung

★★★★★

Für die Tour eignet sich am Besten die Wanderkarte Wiesental des Landesvermessungsamtes / Karte des Schwarzwaldvereins 1:35.000



20.02.2017 • Stadtrundgang • "Neue Tramtrasse am Gewerbekanal" in Lörrach bis Zentralklinikum im Entenbad. Variante mit IBA-Mobilitätsdrehscheibe am Bahnhof Stetten

Jürgen Fessmann

Bewertung ★★★★★

Hat die Tour am 19.02.2017 gemacht.

Einfach Klasse!!!
 Perfekte und sehr übersichtliche Darstellung mit vielen interessanten Informationen auch mit Fotos zur Tour. Man kann sich die alternative Trasse anhand dieser Tour sehr gut vorstellen. Diese Tour sollten auch die "Gegner" der Wiedereinführung der Tram einmal machen, sie werden dann sicherlich ihre Vorbehalte aufgeben und die Vision anders beurteilen.

Interessante Punkte (23)



Bahnhof

1 Am Zoll Lörrach / Riehen - IBA Basel 2020 Projekt

a.lueers@loerrach.de; g.haasis@loerrach.de;

Quelle: IBATours3



ÖPNV-Haltestelle

2 Stetten-Grenze (Zöllnerhalt)

Quelle: IG-Verkehr Lörrach



ÖPNV-Haltestelle

3 LÖ-Stetten/TUS-Stadion

Quelle: IG-Verkehr Lörrach



S-Bahn

4 IBA-Mobilitätsdrehscheibe / Umsteigepunkt Tram / S-Bahn

Quelle: IG-Verkehr Lörrach



Bahnhof

5 Lörrach-Stetten Bahnhof

Quelle: Nahverkehrsgesellschaft Baden-Württemberg mbH



ÖPNV-Haltestelle

6 Tramwendeschleife Bf Stetten

Quelle: IG-Verkehr Lörrach



ÖPNV-Haltestelle

7 Küpferstrasse/ALDI

Quelle: IG-Verkehr Lörrach



ÖPNV-Haltestelle

8 Meeraner Markt / Hiebermarkt

Quelle: IG-Verkehr Lörrach



Museum

9 Dreiländermuseum Lörrach

Basler Straße 143

79540 Lörrach

+49 7621 / 415150

museum@loerrach.de

http://www.dreilaendermuseum.eu

Quelle: IBATours3



ÖPNV-Haltestelle

10 Stadtmitte/Burghof

Quelle: IG-Verkehr Lörrach



Veranstaltungsort

11 Burghof Lörrach

Herrenstraße 5

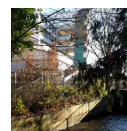
79539 Lörrach

07621/940890 -11, -12

ticket@burghof.com

http://www.burghof.com

Quelle: Schwarzwald Tourismus GmbH



ÖPNV-Haltestelle

12 Stadtmitte/Kreiskrankenhaus (Kanderer Strasse)

Quelle: IG-Verkehr Lörrach



ÖPNV-Haltestelle

13 Berliner Platz/Park - Schwimmbad

Quelle: IG-Verkehr Lörrach



ÖPNV-Haltestelle

14 Schulzentrum Wintersbuckstrasse

Quelle: IG-Verkehr Lörrach



15 ÖPNV-Haltestelle

Grüttpark (Gemeindezentrum & Kirche St.-Peter)

Quelle: IG-Verkehr Lörrach



16 ÖPNV-Haltestelle

Rosengarten

Quelle: IG-Verkehr Lörrach



17 ÖPNV-Haltestelle

Haagen/Messe/Park & Ride

Quelle: IG-Verkehr Lörrach



18 ÖPNV-Haltestelle

Haagen

Quelle: IG-Verkehr Lörrach



19 ÖPNV-Haltestelle

Sportplatz

Quelle: IG-Verkehr Lörrach



S-Bahn

20 Hauingen / Bf Brombach

Quelle: IG-Verkehr Lörrach



21 ÖPNV-Haltestelle

Industriegebiet Entenbad

Quelle: IG-Verkehr Lörrach



Krankenhaus

22 ZENTRAKLINIKUM Entenbad, Tramhalt + Wendeschlaufe

Quelle: IG-Verkehr Lörrach



S-Bahn

23 S-Bahn Halt, Zentralklinikum Entenbad

Quelle: IG-Verkehr Lörrach

Tour zum Mitnehmen für iPhone und Android



QR-Code scannen und diese Tour offline speichern, mit Freunden teilen und mehr ...

Webseite

<http://out.ac/SVwVP>